

**Liepāja**

# Pašvaldības līdzdalība namīpašumu sakārtošanā

**Liepāja**

**Tehniskās dokumentācijas  
izstrādes līdzfinansēšana**



# Liepāja

1. Uz pieteikuma iesniegšanas dienu spēkā esošajā būvatļaujā vai apliecinājuma kartē ir saņemta Būvvaldes atzīme par būvniecības nosacījumu izpildi.
2. Līdzfinansējumu piešķir:
  - 2.1. daudzdzīvokļu dzīvojamās mājas energoaudita pārskata un pagaidu energosertifiāta izstrādei, ēkas energosertifikāta aprēķinos izmantoto ievaddatu vērtību pārskata izstrādei;
  - 2.2. daudzdzīvokļu dzīvojamās mājas tehniskās apsekošanas atzinuma sagatavošanai;
  - 2.3. daudzdzīvokļu dzīvojamās mājas spēkā esoša atjaunošanas vai pārbūves būvprojekta (tajā skaitā ekspertīzes, ja nepieciešams) vai apliecinājuma kartes vienkāršotās fasādes atjaunošanai izstrādei, apliecinājuma kartes iekšējam inženiertīklam un būvdarbu tāmes izstrādei.
3. Līdzfinansējums par atbalstāmajām darbībām tiek piešķirts līdz 50% no kopējām atbalstāmo darbību izmaksām, bet ne vairāk kā 1,75 euro par dzīvokļu īpašumu kopējās platības vienu kv.m.



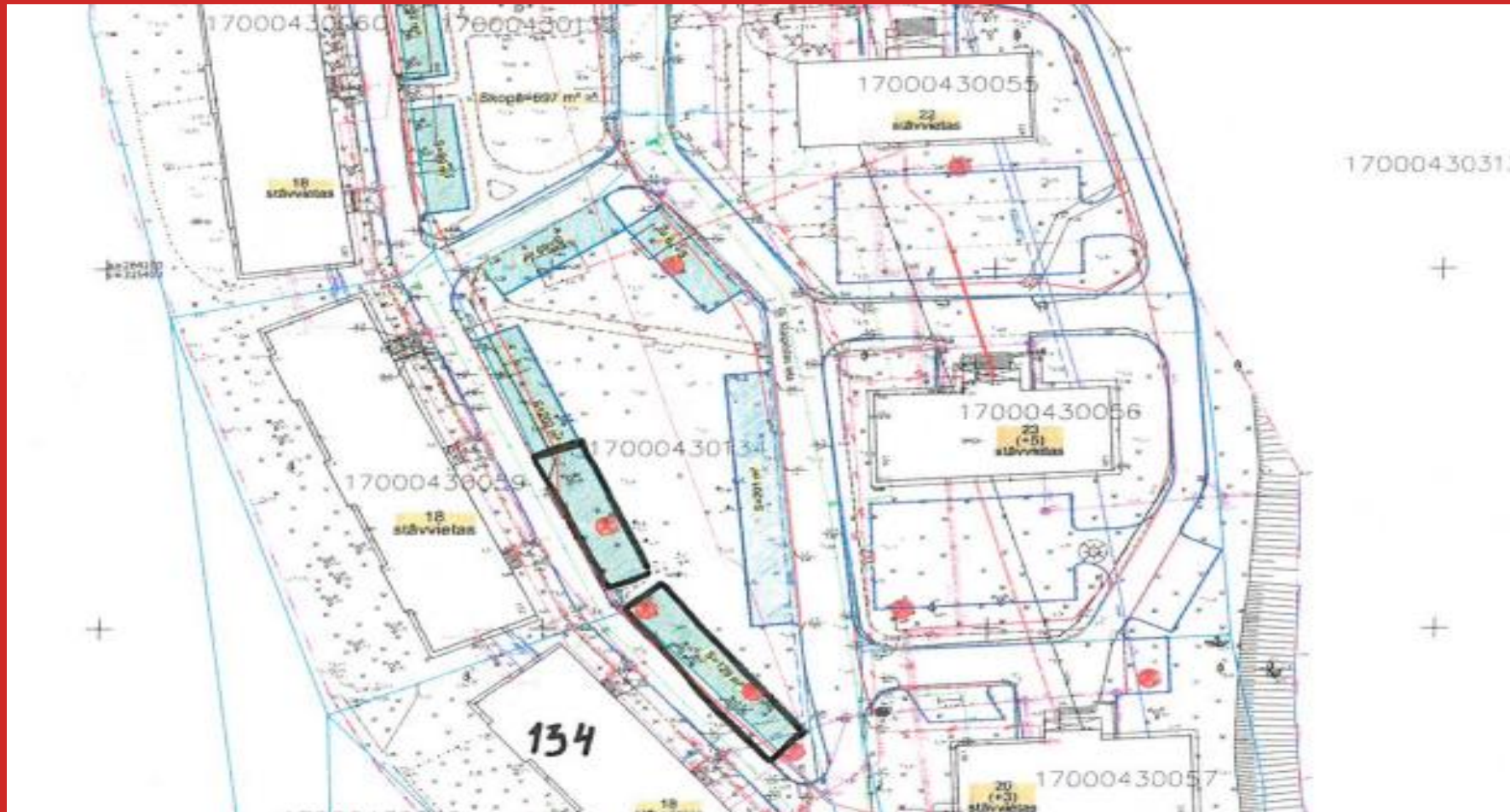
**Liepāja**

**Pagalmu  
labiekārtošanas  
programma**





# Liepāja



Zemes gabalu iznomāšana

# Liepāja

Līdzfinansējumu var piešķirt šādām aktivitātēm:

1. brauktuves, ietves vai stāvlaukuma jaunbūvei, rekonstrukcijai vai renovācijai – 75%;
2. apgaismojuma jaunbūvei, rekonstrukcijai vai renovācijai – 90%;
3. citam daudzdzīvokļu dzīvojamajai mājai piesaistītā zemesgabala labiekārtojumam (bērnu rotaļu laukuma, soliņu un atkritumu urnu, atkritumu konteineru laukumu, zālienu un apstādījumu, sporta laukumu, veļas žāvētavu, velosipēdu novietņu jaunbūvei, rekonstrukcijai vai renovācijai) – 65%;
4. brauktuves, ietves vai stāvlaukuma esošā seguma izlases remontam (remonts, kuru veic atsevišķiem brauktuvju, ietvju vai stāvlaukumu posmiem nolūkā likvidēt esošos defektus) – 80%;
5. būvprojekta vai tam pielīdzināma dokumenta izstrādei un autoruzraudzībai – 50%;
6. būvuzraudzības veikšanai – 100%, ja būvuzraudzību veic pašvaldības izvēlēts būvuzraugs.

## Nosacījumi

# Liepāja

Līdzfinansējuma apmēru, izņemot 90 un 100% gadījumus, palielina par 10% (desmit procenti), ja:

1. projekta iesniedzējs ir divu vai vairāku māju kopības;
2. projekta iesniedzējs mājā veic (ir uzsākti būvdarbi) vai ir veicis energoefektivitātes paaugstināšanas pasākumus, pretendējot uz līdzfinansējumu saskaņā ar MK Nr.138 vai MK Nr.272;
3. projekta iesniedzējs mājā veic (ir uzsākti būvdarbi) vai ir veicis visu mājas ārējo sienu un visu norobežojošo konstrukciju pārsegumu siltināšanu un visu ārdurvju bloku un visu logu bloku atjaunošanu vai nomaiņu koplietošanas telpās, pretendējot uz līdzfinansējumu saskaņā ar Liepājas pilsētas domes 2007.gada 22.novembra saistošajiem noteikumiem Nr.20;
- 28.4. projekta iesniedzējs mājā veic (ir uzsākti būvdarbi) vai ir veicis visu mājas ārējo sienu un visu norobežojošo konstrukciju pārsegumu siltināšanu un visu ārdurvju bloku un visu logu bloku atjaunošanu vai nomaiņu koplietošanas telpās, nepretendējot uz valsts, pašvaldības vai Eiropas Savienības finanšu līdzekļiem;
- 28.5. projekta iesniedzēja pieteiktā māja ir piedalījusies un ieguvusi titulu "Sakoptākais nams" Liepājas pilsētas pašvaldības rīkotajā ikgadējā konkursā "Liepāja pucējas".

## Nosacījumi

# Liepāja

Gads	2013.	2014.	2015.	2016.	2017.	2018.	Kopā
<b>Iesniegts</b>							
Iesniegto projektu skaits	28	26	34	23	22	18	<b>151</b>
Iesniegto māju skaits	34	34	47	41	30	27	<b>213</b>
Iesniegto projektu kopējā summa (tūkst.euro)	535	1060	2024	1832	1563	1571	<b>8585</b>
Pieprasītais līdzfinansējums (tūkst.euro)	762	863	1630	1480	1258	1290	<b>7283</b>
<b>Apstiprināts</b>							
Apstiprināto projektu skaits	20	26	14	7	10	11	<b>88</b>
Apstiprināto māju skaits	21	34	22	22	17	16	<b>132</b>
Apstiprināto projektu kopējā summa (tūkst.euro)	498	1060	896	829	1137	898	<b>5318</b>
Apstiprinātais līdzfinansējums (tūkst.euro)	403	856	749	691	934	744	<b>4377</b>

## Kopsavilkums



**Liepāja**



**Klaipēdas iela,  
vienojušās sešas  
mājas**



**Liepāja**



**Klaipēdas iela**



**Liepāja**



**Dzintaru/Siguldas  
iela, vienojušās 4  
mājas**



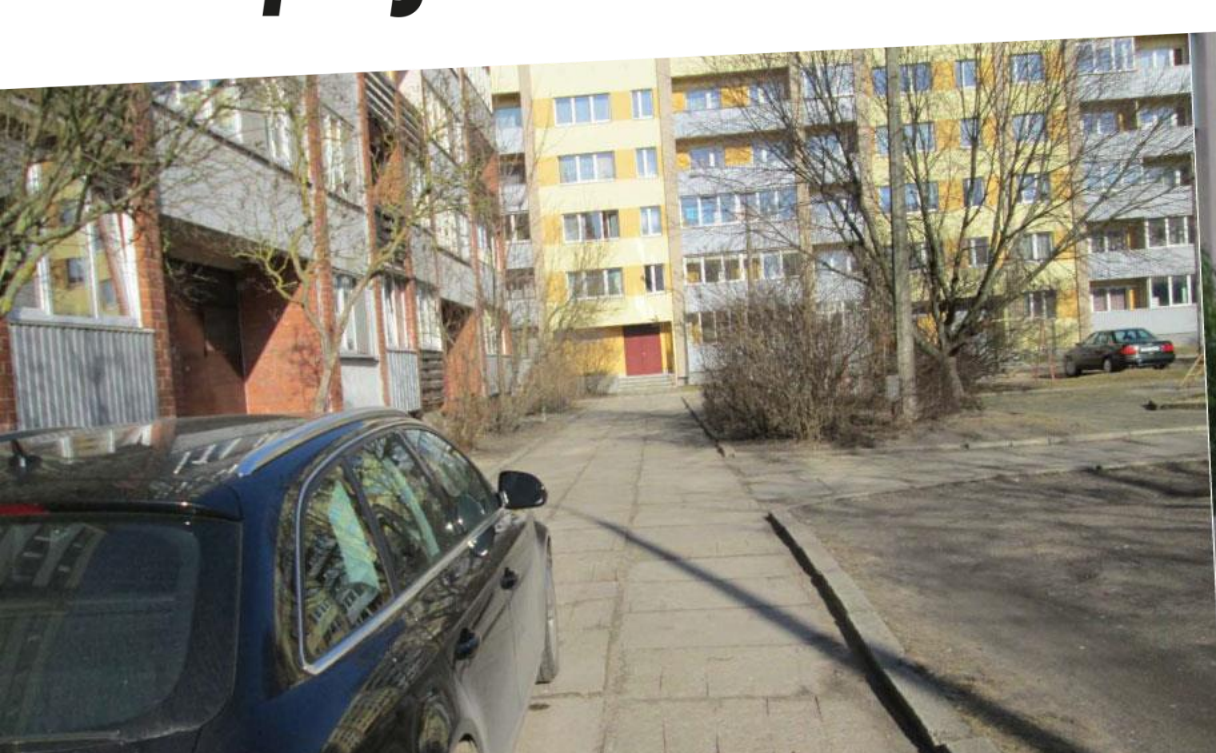
# Liepāja



Dzintaru/Siguldas  
iela



# Liepāja



Pirms

Pēc

Dzintaru iela 91









***Liepāja***



**Dzērves iela 25**

# Liepāja



**Kultūras pieminekļu  
restaurācija**

# Liepāja

Par atbalstāmām izmaksām uzskata:

1. restaurācijas būvprojekta vai tam pielīdzināma dokumenta (tai skaitā kultūrvēsturiskās izpētes un inventarizācijas) izstrādes un autoruzraudzības izmaksas (75%, 2000 EUR);
2. konservācijas būvprojekta vai tam pielīdzināma dokumenta (tai skaitā kultūrvēsturiskās izpētes un inventarizācijas) izstrādes un autoruzraudzības izmaksas (30%, 200 EUR);
3. būvamatniecības izstrādājumu (turpmāk šo noteikumu izpratnē – ēku oriģinālie logi un durvis, kā arī oriģinālās dekoratīvās un funkcionālās būvdetaļas no koka vai cita materiāla) kultūrvēsturiskās inventarizācijas sagatavošanas izmaksas (50%, 200 EUR);
4. restaurācijas būvdarbu izmaksas (75%, 20000 EUR, max 50000 EUR);
5. kultūras pieminekļa vai tā daļas konservācijas būvdarbu izmaksas (30%, 2000 EUR);
6. būvamatniecības izstrādājumu restaurācijas izmaksas vai analogu būvamatniecības izstrādājumu vēsturiskajai, zinātniskajai un mākslinieciskajai vērtībai iegādes, piegādes un uzstādīšanas izmaksas (50%, 2000 EUR);
7. restaurācijas un konservācijas būvuzraudzības veikšanas izmaksas, ja būvuzraudzību veic pašvaldības izvēlēts būvuzraugs (100%);



# Liepāja

Gads	2015.	2016.	2017.	2018.	Kopā
<b>Iesniegts</b>					
iesniegto projektu skaits (t.sk)	31	29	33	25	<b>118</b>
* dokumentācijas izstrādei	30	22	14	10	<b>76</b>
* restaurācijas darbiem	1	8	19	15	<b>43</b>
iesniegto projektu kopējā summa (tūkst.euro)	70	163	678	795	<b>1706</b>
Pieprasītais līdzfinansējums (tūkst.euro)	49	108	377	287	<b>820</b>
<b>Apstiprināts</b>					
Apstiprināto projektu skaits	31	29	9	22	<b>91</b>
* dokumentācijas izstrādei	30	22	2	10	<b>64</b>
* restaurācijas darbiem	1	8	7	12	<b>28</b>
Apstiprināto projektu kopējā summa (tūkst.euro)	70	145	170	601	<b>986</b>
Apstiprinātais līdzfinansējums (tūkst.euro)	49	81	121	215	<b>466</b>

## Kopsavilkums

***Liepāja***

**Kultūras pieminekļu  
restaurācija**





# Liepāja

- Veikt grozījumus likumā "Par palīdzību dzīvokļa jautājumu risināšanā":  
27.2 pants. Palīdzība dzīvojamās mājas atjaunošanai vai restaurācijai, kur noteikti pašvaldības palīdzības sniegšanas veidi. Aicinām papildināt ar jaunu apakšpunktu:  
(2) 6) uz publisko ārtelpu vērstu dzīvojamo ēku fasāžu atjaunošana.
- Atrast instrumentus līdz 2022.gadam nerenovēto daudzdzīvokļu ēku renovācijai
- Atrast instrumentus energoefektīvu privātmāju būvniecības atbalstam
- Atbalstīt jaunu dzīvojamo platību būvniecību

**Nākotnes vēlmes**

**Liepāja**

**Iepilāno Liepāju!**



Mārtiņš Tīdens  
martins.tidens@liepaja.lv  
t.63404784